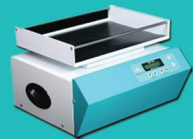




# شرکت مهندسی هستاران طب

واردکننده و تولیدکننده  
تجهیزات آزمایشگاهی، تحقیقاتی، صنعتی  
و تجهیزات آب



## معرفی شرکت هستاران طب

شرکت هستاران طب فعالیت خود را از سال ۱۳۸۱ با هدف تولید انواع تجهیزات آزمایشگاهی آغاز نموده و تا کنون توانسته است با تکیه بر توان علمی متخصصین و دانشگاهیان کشور یکی از مطرحان این حوزه باشد.

این شرکت جهت تولید محصولات با کیفیت، بر اساس آخرین فن آوریهای تولید و در جهت رعایت استانداردهای موجود، اصول فنی و حفظ حقوق مصرف کنندگان را معیار رسیدن به اهداف خود انتخاب نموده و با پیاده سازی سیستم مدیریت کیفیت تلاش نموده است تا نیازمندیهای مشتریان را برآورده سازد.

این شرکت تولیدی توانسته است در مدت کوتاهی نسبت به تولید محصولات: دیونایزر، انواع هود، اینکوباتور، اتوکلاو، سانتریفیوژ، بن ماری، فور (آون)، دیتالاگر، میکروهماتوکریت، سرفیوژ، روتاتور و .... با کیفیت بالا اقدام نماید و نیز در طی مدت کمتر از ده سال بیش از ۳۰۰۰ مرکز آموزشی و درمانی را با محصولات شرکت مجهز سازد.

امید است از تجربه و تخصصمان برای یافتن بهترین نتیجه بهره بگیریم.  
با تشکر شرکت هستاران طب



# DEIONIZER

خروجی آب L/H	ابعاد W×D×H	مدل
5	55×45×53	FNR 5
8	55×45×53	FNR 8
12	55×38×66	FNR 12
16	55×38×66	FNR 20
35	55×38×66	FNR 40
65	60×60×92	FNR 70
200		دیونایزر صنعتی



## مشخصات فنی دستگاه دیونایزر

۱. بدنه دستگاه از جنس فولاد با رنگ الکترواستاتیک کوره‌ای مقاوم در برابر پوسیدگی و خوردگی
۲. مجهز به سیستم کنترل High pressure و Low pressure که در صورت قطع آب ورودی و پر شدن مخزن انجام عملیات را متوقف می‌کند.
۳. عملکرد دستگاه براساس اسموز معکوس و تبادل یونی میکرو فیلتراسیون
۴. تولید آب دیونیزه با مقاومت الکتریکی  $18/2M\Omega$
۵. دارای EC meter جهت نمایش خلوص آب خروجی با دقت  $0/01$  میکروزیمنس
۶. سیستم شست‌وشوی اتوماتیک که تمام فیلترها را به مدت ۳۰ ثانیه شست‌وشو می‌دهد.
۷. سیستم حذف یون‌های موجود در آب
۸. درجه خلوص آب دیونایزر کمتر از  $0/1$  میکرو زیمنس است.
۹. دارای مخزن ذخیره آب دیونیزه با استانداردهای مربوطه (optional)
۱۰. مصرف برق کمتر از ۱۰ وات در ساعت
۱۱. قابلیت اتصال به آب شهری
۱۲. سیستم حذف کلر آب



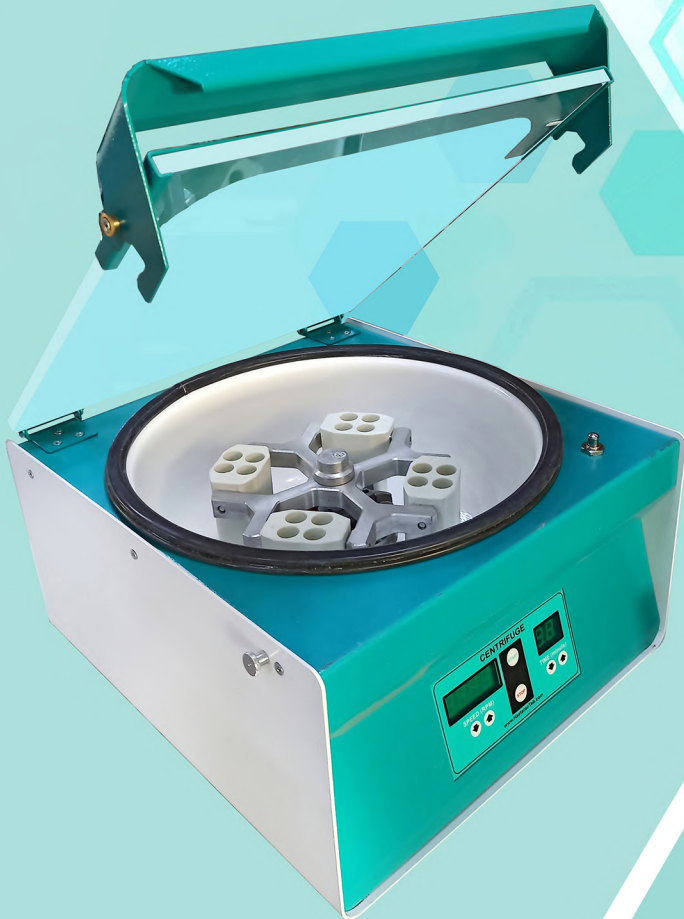
تهران - خیابان بخارست - کوچه نهم  
پلاک ۶ - طبقه ششم - واحد ۱۲

۸۸۷۹۱۴۷۱ - ۸۸۷۰۰۷۹۱

[www.hastaranteb.com](http://www.hastaranteb.com)

@hastarantebb

# CENTRIFUGE



وزن kg	ابعاد W×D×H	مدل
19	40×45×28	16 شاخه
23	44×48×29	24 شاخه

## مشخصات فنی دستگاه سانتریفیوژ

۱. بدنه اصلی از جنس فولاد با رنگ الکترواستاتیک کوره‌ای
۲. دارای سیستم کنترل فول دیجیتال
۳. قابلیت تنظیم دور موتور تا ۴۰۰۰ دور در دقیقه در استپ‌های ۵۰ دور
۴. قابلیت تنظیم تایمر دیجیتال از ۱ تا ۹۹ دقیقه در استپ‌های ۱ دقیقه
۵. دارای روتور ۴ شاخه از جنس آلومینیوم آلیاژی ۷۰۰۰
۶. قابل ارائه دستگاه در دو مدل ۱۶ و ۲۴ شاخه دارای بگت‌های مناسب برای لوله‌های فالكون و وکیوم ۱۰×۷۵ تا ۱۶×۱۰۰
۷. مجهز به سوئیچ ایمنی جهت توقف اضطراری در صورت باز کردن درب دستگاه
۸. قابلیت اندازه‌گیری RCF در دوره‌های مختلف
۹. دارای فن جهت خنک کردن محفظه داخل دستگاه
۱۰. دارای ترانس کاهنده ولتاژ برای ایمنی بیشتر با ایزولاسیون مناسب
۱۱. دارای فیوز جهت محافظت از برد
۱۲. کارکرد بدون صدا و لرزش
۱۳. موتور آلمانی به همراه سه سال گارانتی
۱۴. ارائه دستگاه جهت استفاده برای لوله‌های فالكون
۱۵. نوع چرخش هد به صورت Swing و ۹۰ درجه می‌باشد
۱۶. قابلیت ارائه به صورت چرخش ۴۵ درجه جهت کاربرد در مراکز ناباروری



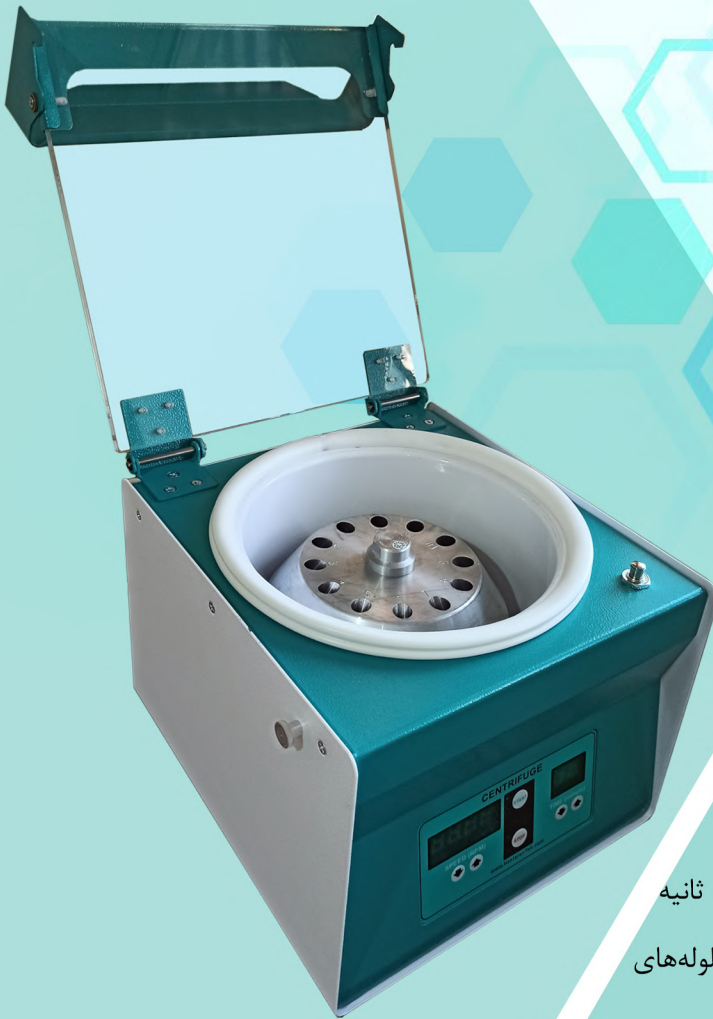
تهران - خیابان بخارست - کوچه نهم  
پلاک ۶ - طبقه ششم - واحد ۱۲

۸۸۷۹۱۴۷۱ - ۸۸۷۰۰۷۹۱

[www.hastaranteb.com](http://www.hastaranteb.com)

[@hastarantebb](https://www.instagram.com/hastarantebb)

# SERIFUGE



وزن kg	ابعاد W×D×H
13	29×33×27

## مشخصات فنی دستگاه سریفیوژ

۱. بدنه اصلی از جنس فولاد با رنگ الکترواستاتیک کوره‌ای
۲. دارای سیستم کنترل فول دیجیتال
۳. قابلیت تنظیم دور موتور تا ۳۰۰۰ دور در دقیقه در استپ‌های ۵۰ دور
۴. قابلیت تنظیم تایمر دیجیتال از ۱۰ ثانیه تا ۹۹ دقیقه در استپ‌های ۱۰ ثانیه
۵. دارای روتور ۱۲ شاخه از جنس آلومینیوم آلیاژی ۷۰۰۰ مناسب برای لوله‌های وکیوم ۱۰×۷۵ تا ۱۶×۱۰۰
۶. مجهز به سوئیچ ایمنی جهت توقف اضطراری در صورت باز کردن درب دستگاه
۷. قابلیت اندازه گیری RCF در دورهای مختلف
۸. دارای فن جهت خنک کردن محفظه داخل دستگاه
۹. دارای ترانس کاهنده ولتاژ برای ایمنی بیشتر با ایزولاسیون مناسب
۱۰. دارای فیوز جهت محافظت از برد
۱۱. کارکرد بدون صدا و لرزش



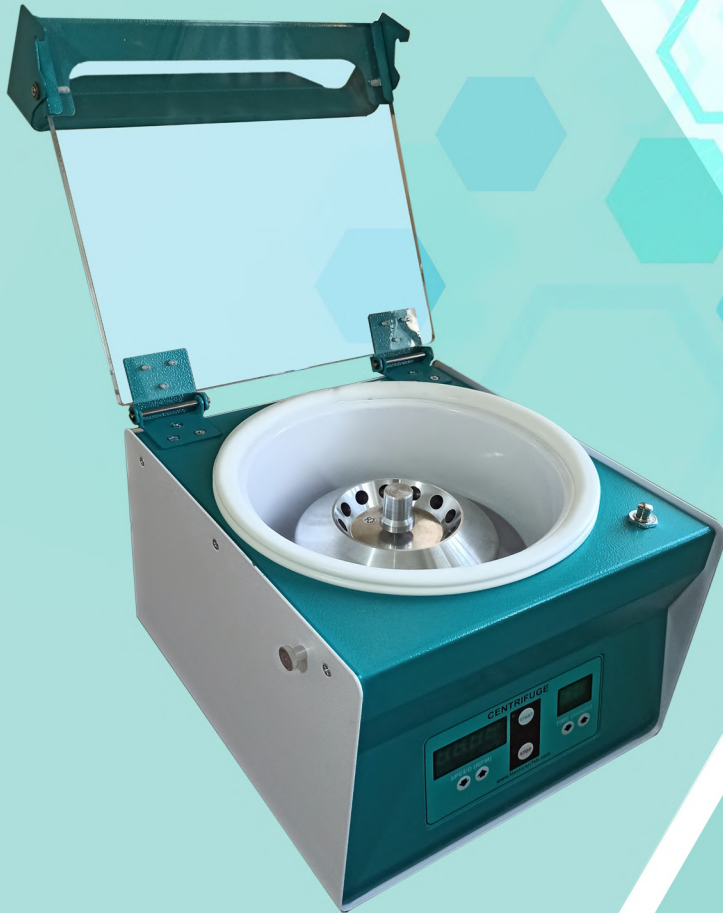
تهران - خیابان بخارست - کوچه نهم  
پلاک ۶ - طبقه ششم - واحد ۱۲

☎ ۸۸۷۰۰۷۹۱ - ۸۸۷۹۱۴۷۱

🌐 [www.hastaranteb.com](http://www.hastaranteb.com)

📷 @hastarantebb

# MICROFUGE



وزن kg	ابعاد W×D×H
12	29×33×27

## مشخصات فنی دستگاه میکروفیوژ

۱. بدنه اصلی از جنس فولاد با رنگ الکترواستاتیک کوره‌ای
۲. دارای سیستم کنترل فول دیجیتال
۳. قابلیت تنظیم دور موتور در دو مدل ۱۲۰۰۰ و ۱۴۰۰۰ دور در دقیقه در استپ‌های ۵۰ دور
۴. قابلیت تنظیم تایمر دیجیتال از ۱ تا ۹۹ دقیقه در استپ‌های ۱ دقیقه
۵. دارای روتور ۱۲ شاخه از جنس آلومینیوم آلیاژی مناسب برای لوله‌های میکروتیوب ۱/۵ یا ۲ میلی لیتر
۶. مجهز به سوئیچ ایمنی جهت توقف اضطراری در صورت باز کردن درب دستگاه
۷. قابلیت اندازه‌گیری RCF در دوره‌های مختلف
۸. دارای فن جهت خنک کردن محفظه داخل دستگاه
۹. دارای ترانس کاهنده ولتاژ برای ایمنی بیشتر با ایزولاسیون مناسب
۱۰. دارای فیوز جهت محافظت از برد
۱۱. کارکرد بدون صدا و لرزش



تهران - خیابان بخارست - کوچه نهم  
پلاک ۶ - طبقه ششم - واحد ۱۲

☎ ۸۸۷۰۰۷۹۱-۸۸۷۹۱۴۷۱

🌐 [www.hastaranteb.com](http://www.hastaranteb.com)

📷 @hastarantebb

# MICROHEMATOCRIT



وزن kg	ابعاد خارجی W×D×H
12	29×33×25

## مشخصات فنی دستگاه میکروهماتوکریت

۱. بدنه اصلی از جنس فولاد با رنگ الکترواستاتیک کوره‌ای
۲. دارای سیستم کنترل فول دیجیتال
۳. قابلیت تنظیم دور موتور در دو مدل ۱۲۰۰۰ و ۱۴۰۰۰ دور در دقیقه در استپ‌های ۵۰ دور
۴. قابلیت تنظیم تایمر دیجیتال از ۱ تا ۹۹ دقیقه در استپ‌های ۱ دقیقه
۵. دارای روتور ۲۴ شاخه جهت لوله‌های موئین
۶. مجهز به سوئیچ ایمنی جهت توقف اضطراری در صورت باز کردن درب دستگاه
۷. قابلیت اندازه گیری RCF در دوره‌های مختلف
۸. دارای فن جهت خنک کردن محفظه داخل دستگاه
۹. دارای ترانس کاهنده ولتاژ برای ایمنی بیشتر با ایزولاسیون مناسب
۱۰. دارای فیوز جهت محافظت از برد
۱۱. کارکرد بدون صدا و لرزش



تهران - خیابان بخارست - کوچه نهم  
پلاک ۶ - طبقه ششم - واحد ۱۲

☎ ۸۸۷۰۰۷۹۱-۸۸۷۹۱۴۷۱

🌐 [www.hastaranteb.com](http://www.hastaranteb.com)

📷 @hastarantebb

# INCUBATOR

وزن kg	ابعاد داخلی W×D×H	ابعاد خارجی W×D×H	مدل
40	42×30×42	68×47×53	55L
60	50×50×53	76×66×66	120L
96	60×59×67	75×77×102	240L



## مشخصات فنی دستگاه انکوباتور فول دیجیتال

۱. بدنه اصلی از جنس فولاد با رنگ الکترواستاتیک کوره‌ای و طراحی جدید با درب قوسی
۲. دارای نمایشگر گرافیکی جهت نشان دادن گراف دمایی
۳. دارای سیستم کنترل PWM جهت کاهش مصرف انرژی با دقت ۰.۰۱ درجه سانتی‌گراد
۴. محدوده دمایی از دمای محیط تا ۷۰ درجه سانتی‌گراد
۵. قابلیت برنامه‌ریزی تا شش برنامه با تایم و دمای جداگانه
۶. دارای فن سیرکولیشن جهت ثابت نگه‌داشتن دما در تمام نقاط دستگاه
۷. جنس محفظه داخلی و سینی درون دستگاه از استنلس استیل ضد زنگ می‌باشد.
۸. دارای درب شیشه‌ای داخلی جهت جلوگیری از تغییرات سریع دمایی در هنگام باز نمودن درب اصلی و مشاهده نمونه‌ها
۹. دارای دو طبقه و قابلیت تنظیم فاصله طبقات
۱۰. دارای پورت SD card جهت ذخیره اطلاعات دمایی
۱۱. دارای پورت USB Link جهت اتصال آنلاین به کامپیوتر
۱۲. نرم‌افزار قابل نصب کامپیوتر جهت تجزیه و تحلیل گراف‌های دمایی
۱۳. دارای سیستم نرم‌افزاری Self calibration
۱۴. سیستم هشدار دمایی Over temperature و هشدار پایان کار
۱۵. مجهز به سیستم ایمنی ثانویه جهت جلوگیری از افزایش بی‌رویه دما و از بین رفتن نمونه‌ها
۱۶. قابل سفارش در دو مدل درب شیشه‌ای و درب معمولی درحجم‌های ۳۰، ۵۵، ۱۲۰ و ۲۴۰ لیتر



تهران - خیابان بخارست - کوچه نهم  
پلاک ۶ - طبقه ششم - واحد ۱۲

تلفن: ۸۸۷۰۰۷۹۱ - ۸۸۷۹۱۴۷۱

وبسایت: [www.hastaranteb.com](http://www.hastaranteb.com)

اینستاگرام: @hastarantebb



# INCUBATOR SHAKER



وزن kg	ابعاد داخلی W×D×H	ابعاد خارجی W×D×H	مدل
40	42×31×42	53×46×66	55L
82	50×50×53	65×66×80	120L

## مشخصات فنی دستگاه شیکر انکوباتور

۱. بدنه اصلی از جنس فولاد با رنگ الکترواستاتیک کوره‌ای
۲. دارای نمایشگر گرافیکی جهت نشان دادن گراف دمایی
۳. دارای سیستم کنترل PWM جهت کاهش مصرف انرژی با دقت ۰.۰۱
۴. محدوده دمایی از دمای محیط تا ۶۵ درجه سانتی‌گراد
۵. دارای فن جهت ثابت نگه داشتن دما در تمام نقاط دستگاه
۶. دارای شیکر اوربیتالی با سرعت ۵۰ الی ۲۰۰ دور در دقیقه
۷. دارای تایمر دیجیتالی از ۱ ثانیه تا ۱۰۰ ساعت و یا به صورت دائم کار
۸. جنس محفظه داخلی و یک طبقه سینی درون دستگاه از استنلس استیل ضد زنگ
۹. دارای پورت SD card جهت ذخیره اطلاعات دمایی
۱۰. دارای پورت USB Link جهت اتصال آنلاین به کامپیوتر
۱۱. نرم‌افزار قابل نصب کامپیوتر جهت تجزیه و تحلیل گراف‌های دمایی
۱۲. دارای درب شیشه‌ای دوجداره
۱۳. دارای سیستم نرم‌افزاری Self calibration
۱۴. سیستم هشدار دمایی و هشدار پایان کار و آلام حرکتی
۱۵. صفحه لاستیکی جهت غیر لغزنده کردن سطح صفحه روتاتور
۱۶. دارای بازوی ارلن‌گیر
۱۷. قابل ارائه در حجم‌های ۵۵ و ۱۲۰ لیتر



تهران - خیابان بخارست - کوچه نهم  
پلاک ۶ - طبقه ششم - واحد ۱۲

۸۸۷۰۰۷۹۱ - ۸۸۷۹۱۴۷۱

[www.hastaranteb.com](http://www.hastaranteb.com)

[@hastarantebb](https://www.instagram.com/hastarantebb)

# REFRIGERATED INCUBATOR



وزن kg	ابعاد داخلی W×D×H	ابعاد خارجی W×D×H	مدل
64	42×36×42	56×57×90	55L
99	50×50×53	65×75×99	120L

## مشخصات فنی دستگاه انکوباتور یخچال دار

۱. بدنه اصلی از جنس فولاد با رنگ الکترواستاتیک کوره‌ای
۲. عایق سه جداره جهت پایداری دما
۳. دارای سیستم کنترل PWM جهت کاهش مصرف انرژی با دقت ۰.۱
۴. تلووانس دمایی ۱°C+ از ۵- الی ۶۵ درجه سانتی‌گراد
۵. دارای فن جهت ثابت نگه داشتن دما در تمام نقاط دستگاه
۶. جنس محفظه داخلی و سینی درون دستگاه از استنلس استیل ضد زنگ
۷. دارای کمپرسور، کندانسور، اواپراتور و فن خنک کننده
۸. سیستم سرمایش با گاز مبرد R134A
۹. دارای درب شیشه‌ای دوجداره
۱۰. دارای سیستم نرم‌افزاری Self calibration
۱۱. سیستم هشدار دمایی و هشدار پایان کار
۱۲. قابل ارائه در حجم‌های ۵۵ و ۱۲۰ لیتر



تهران - خیابان بخارست - کوچه نهم  
پلاک ۶ - طبقه ششم - واحد ۱۲

☎ ۸۸۷۹۱۴۷۱ - ۸۸۷۰۰۷۹۱

🌐 [www.hastaranteb.com](http://www.hastaranteb.com)

📷 @hastarantebb

# REFRIGERATED INCUBATOR SHAKER

وزن kg	ابعاد داخلی W×D×H	ابعاد خارجی W×D×H	مدل
71	42×36×42	56×57×90	55L
106	50×50×53	65×75×99	120L



## مشخصات فنی دستگاه شیکر انکوباتور یخچال دار

۱. بدنه اصلی از جنس فولاد با رنگ الکترواستاتیک کوره‌ای
۲. عایق سه جداره جهت پایداری دما
۳. دارای سیستم کنترل PWM جهت کاهش مصرف انرژی با دقت ۰.۱
۴. محدوده دمایی از ۵- الی ۶۵ درجه سانتی‌گراد
۵. دارای فن جهت ثابت نگه داشتن دما در تمام نقاط دستگاه
۶. دارای شیکر اوربیتالی با سرعت ۵۰ الی ۲۰۰ دور در دقیقه
۷. امکان جدا کردن شیکر و اضافه کردن سینی ثابت
۸. دارای تایمر دیجیتالی از ۱ ثانیه تا ۱۰۰ ساعت و یا به صورت نامحدود
۹. جنس محفظه داخلی و سینی درون دستگاه از استنلس استیل ضد زنگ
۱۰. دارای کمپرسور، کندانسور، اوبراتور و موتور گیربکسی آلمانی
۱۱. سیستم سرمایش با گاز مبرد R134A
۱۲. دارای درب شیشه‌ای دوجداره
۱۳. دارای سیستم نرم‌افزاری Self calibration
۱۴. سیستم هشدار دمایی و هشدار پایان کار و آلام حرکتی
۱۵. صفحه لاستیکی جهت غیر لغزنده کردن سطح صفحه روتاتور
۱۶. دارای بازوی ارلن‌گیر
۱۷. قابل ارائه در حجم‌های ۵۵ و ۱۲۰ لیتر



تهران - خیابان وزراء - کوچه نهم  
پلاک ۶ - طبقه ششم - واحد ۱۲

☎ ۸۸۷۹۱۴۷۱ - ۸۸۷۰۰۷۹۱

🌐 [www.hastaranteb.com](http://www.hastaranteb.com)

📷 @hastarantebb

# PLATELET INCUBATOR SHAKER



وزن Kg	ابعاد داخلی WxDxH	ابعاد خارجی WxDxH	مدل
65	42×36×42	56×57×90	12کیسه
66	42×36×42	56×57×90	24کیسه
89	65×38×35	107×55×55	48کیسه



## مشخصات فنی دستگاه شیکر پلاکت

۱. بدنه اصلی از جنس فولاد با رنگ الکترواستاتیک کوره‌ای
۲. عایق سه جداره جهت به حداقل رساندن تبادلات دمایی با محیط اطراف و پایداری دما
۳. دارای سیستم کنترل PWM جهت کاهش مصرف انرژی با دقت ۰.۱
۴. محدوده دمایی  $±1$  تا  $22$  درجه سانتی‌گراد
۵. دارای فن جهت ثابت نگه داشتن دما در تمام نقاط دستگاه
۶. جنس محفظه داخلی و سبد پلاکت از استنلس استیل ضد زنگ
۷. دارای کمپرسور، کندانسور، اوابراتور و موتور گیربکسی آلمانی ۲ دور در دقیقه
۸. سیستم سرمایش با گاز مبرد R134A
۹. دارای درب شیشه‌ای دو جداره
۱۰. دارای سیستم نرم افزاری Self calibration
۱۱. سیستم هشدار دمایی و هشدار پایان کار و آلارم حرکتی
۱۲. قابل ارائه در سه مدل با گنجایش ۴۸، ۲۴، ۱۲ کیسه پلاکت خون



تهران - خیابان بخارست - کوچه نهم  
پلاک ۶ - طبقه ششم - واحد ۱۲

☎ ۸۸۷۹۱۴۷۱ - ۸۸۷۰۰۷۹۱

🌐 [www.hastaranteb.com](http://www.hastaranteb.com)

📷 @hastarantebb

# LABORATORY WARMING CABINETS

وزن kg	ابعاد داخلی W×D×H	ابعاد خارجی W×D×H	مدل
92	60×59×67	75×77×102	200L



## مشخصات فنی دستگاه سرم وارمر

۱. بدنه اصلی از جنس فولاد با رنگ الکترواستاتیک کوره‌ای و طراحی جدید با درب قوسی
۲. دارای سیستم کنترل PWM جهت کاهش مصرف انرژی با دقت ۰.۵ درجه سانتی‌گراد
۳. دارای نمایشگر گرافیکی جهت نشان دادن گراف دمایی
۴. قابلیت برنامه‌ریزی تا شش برنامه با تایم و دمای جداگانه
۵. دارای پورت SD card جهت ذخیره اطلاعات دمایی
۶. دارای پورت USB Link جهت اتصال آنلاین به کامپیوتر
۷. نرم‌افزار قابل نصب کامپیوتر جهت تجزیه و تحلیل گراف‌های دمایی
۸. دارای فن سیرکولیشن جهت ثابت نگه داشتن دما در تمام نقاط دستگاه
۹. جنس محفظه داخلی و سینی درون دستگاه از استیل ضد زنگ می‌باشد
۱۰. دارای دو طبقه و قابلیت تنظیم فاصله طبقات
۱۱. قابلیت تنظیم حرارت از ۵ درجه بالای دمای محیط تا ۶۴ درجه سانتی‌گراد
۱۲. دارای سیستم نرم‌افزاری Self calibration
۱۳. سیستم هشدار دمایی Over temperature و هشدار پایان کار
۱۴. مجهز به سیستم ایمنی ثانویه جهت جلوگیری از افزایش بی‌رویه دما و از بین رفتن نمونه‌ها
۱۵. دارای ۲ عدد سبد ریلی - حجم ۲۰۰ لیتر



تهران - خیابان بخارست - کوچه نهم  
پلاک ۶ - طبقه ششم - واحد ۱۲

۸۸۷۹۱۴۷۱ - ۸۸۷۰۰۷۹۱

[www.hastaranteb.com](http://www.hastaranteb.com)

[@hastarantebb](https://www.instagram.com/hastarantebb)

# OVEN

وزن kg	ابعاد داخلی W×D×H	ابعاد خارجی W×D×H	مدل
34	42×30×42	68×47×53	55L
58	50×50×53	76×66×66	120L
86	60×59×67	75×77×102	240L



## مشخصات فنی دستگاه فور (آون) دیجیتال

۱. بدنه اصلی از جنس فولاد با رنگ الکترواستاتیک کوره‌ای و طراحی جدید با درب قوسی
۲. دارای سیستم PID کنترل جهت کاهش مصرف انرژی با دقت ۰.۵ درجه سانتی‌گراد
۳. دارای نمایشگر LED Seven Segment
۴. دارای فن سیرکولیشن جهت ثابت نگه داشتن دما در تمام نقاط دستگاه
۵. جنس محفظه داخلی و سینی درون دستگاه از استیل ضد زنگ می‌باشد
۶. دارای دو طبقه و قابلیت تنظیم فاصله طبقات
۷. محدوده دمایی از ۵۰ الی ۲۵۰ درجه سانتی‌گراد
۸. دارای سیستم نرم‌افزاری Self calibration
۹. سیستم هشدار دمایی Over temperature و هشدار پایان کار
۱۰. مجهز به سیستم ایمنی ثانویه جهت جلوگیری از افزایش بی‌رویه دما و از بین رفتن نمونه‌ها
۱۱. قابل سفارش در حجم‌های ۵۵، ۱۲۰، و ۲۴۰ لیتر



تهران - خیابان بخارست - کوچه نهم  
پلاک ۶ - طبقه ششم - واحد ۱۲

۸۸۷۹۱۴۷۱ - ۸۸۷۰۰۷۹۱

[www.hastaranteb.com](http://www.hastaranteb.com)

@hastarantebb

# OVEN



وزن kg	ابعاد داخلی W×D×H	ابعاد خارجی W×D×H	مدل
34	42×30×42	68×47×53	55L
58	50×50×53	76×66×66	120L
86	60×59×67	75×77×102	240L

## مشخصات فنی دستگاه فور(آون) فوق هوشمند

۱. بدنه اصلی از جنس فولاد با رنگ الکترواستاتیک کوره‌ای و طراحی جدید با درب قوسی
۲. دارای سیستم کنترل PWM جهت کاهش مصرف انرژی با دقت ۰.۵ درجه سانتی‌گراد
۳. دارای نمایشگر گرافیکی جهت نشان دادن گراف دمایی
۴. قابلیت برنامه‌ریزی تا شش برنامه با تایم و دمای جداگانه
۵. دارای پورت SD card جهت ذخیره اطلاعات دمایی
۶. دارای پورت USB Link جهت اتصال آنلاین به کامپیوتر
۷. نرم‌افزار قابل نصب کامپیوتر جهت تجزیه و تحلیل گراف‌های دمایی
۸. دارای فن سیرکولیشن جهت ثابت نگه داشتن دما در تمام نقاط دستگاه
۹. جنس محفظه داخلی و سینی درون دستگاه از استیل ضد زنگ می‌باشد
۱۰. دارای دو طبقه و قابلیت تنظیم فاصله طبقات
۱۱. محدوده دمایی از ۵۰ الی ۲۵۰ درجه سانتی‌گراد
۱۲. دارای سیستم نرم‌افزاری Self calibration
۱۳. سیستم هشدار دمایی Over temperature و هشدار پایان کار
۱۴. مجهز به سیستم ایمنی ثانویه جهت جلوگیری از افزایش بی‌رویه دما و از بین رفتن نمونه‌ها
۱۵. قابل سفارش در حجم‌های ۵۵، ۱۲۰، و ۲۴۰ لیتر



تهران - خیابان بخارست - کوچه نهم  
پلاک ۶ - طبقه ششم - واحد ۱۲

۸۷۰۰۷۹۱ - ۸۸۷۹۱۴۷۱

[www.hastaranteb.com](http://www.hastaranteb.com)

@hastarantebb

# FUME HOOD



وزن Kg	ابعاد پایه W×D×H	وزن Kg	ابعاد داخلی W×D×H	ابعاد خارجی W×D×H	مدل
20	80×65×79	75	78×64×90	80×74×120	80
22	90×65×79	78	88×64×90	90×74×120	90
24	100×65×79	80	98×64×90	100×74×120	100
27	120×65×79	87	118×64×90	120×74×120	120
32	160×65×79	100	158×64×90	160×74×120	160

## مشخصات فنی هود شیمیایی

۱. بدنه اصلی از جنس فولاد با رنگ الکترواستاتیک کوره‌ای مقاوم در برابر اکسید شدن
۲. بدنه داخلی از جنس سنگ گرانیت (سرامیک، کورین و استیل به سفارش مشتری)
۳. دارای فن تهویه سانتریفیوژی دور بالا با مکش قوی و بسیار کم صدا (فن سانتریفیوژی با قدرت و سرعت‌های مختلف و ضد اسید به سفارش مشتری)
۴. دارای سینک تمام استیل ضد زنگ قابل اتصال به فاضلاب شهری
۵. دارای نازل آب و گاز بر روی میزکار
۶. دارای درب پلکسی متحرک با وزنه تعادل به صورت کنترل دستی و برقی به سفارش مشتری
۷. مجهز به سیستم روشنایی از نوع LED
۸. لامپ UV با طول موج ۲۴۵ نانومتر جهت استریل با طول عمر بالا (به سفارش مشتری)
۹. امکان تولید در عرض‌های ۸۰ الی ۲۴۰ سانتی‌متر



تهران - خیابان بخارست - کوچه نهم  
پلاک ۶ - طبقه ششم - واحد ۱۲

☎ ۸۸۷۰۰۷۹۱-۸۸۷۹۱۴۷۱

🌐 [www.hastaranteb.com](http://www.hastaranteb.com)

📷 @hastarantebb



# HOOD PATHOLOGY



وزن kg	ابعاد داخلی W×D×H	ابعاد خارجی W×D×H	مدل
137	117×60×70	118×81×155	120
178	157×60×70	158×81×155	160

وزن پایه kg	ابعاد پایه W×D×H	مدل
30	120×77×80	120
32	160×77×80	160

## مشخصات فنی هود پاتولوژی

۱. بدنه اصلی از جنس فولاد با رنگ الکترواستاتیک کوره‌ای مقاوم در برابر اکسید شدن
۲. بدنه داخلی از جنس استنلس استیل ضد زنگ می‌باشد.
۳. دارای دو عدد فن سانتریفیوژی با دور بالا و هوادهی مطلوب و بسیار کم صدا
۴. امکان روشن نمودن هر دو فن و یا یک فن با توجه به نیاز کاربر
۵. استفاده از فیلتر کربن اکتیو جهت حذف گازهای مضر و سمی
۶. دارای سینک تمام استیل ضد زنگ قابل اتصال به فاضلاب شهری
۷. دارای شیر آب قابل اتصال به آب شهری
۸. دارای استند جهت گذاشتن دستکش، دستمال و سایر وسایل مورد نیاز کاربر
۹. دارای صفحه از جنس کورین جهت برش نمونه‌های پاتولوژی
۱۰. مجهز به سیستم روشنایی از نوع LED
۱۱. قابل ارائه در دو مدل عرض ۱۲۰ و ۱۶۰ سانتی‌متر



تهران - خیابان بخارست - کوچه نهم  
پلاک ۶ - طبقه ششم - واحد ۱۲

☎ ۸۸۷۰۰۷۹۱-۸۸۷۹۱۴۷۱

🌐 [www.hastaranteb.com](http://www.hastaranteb.com)

📷 @hastarantebb

# CLASS II LAMINAR HOOD



وزن Kg	ابعاد پایه W×D×H	وزن Kg	ابعاد داخلی W×D×H	ابعاد خارجی W×D×H	مدل
22	80×80×80	88	77×60×46	78×81×115	80
23	90×80×80	99	87×60×46	88×81×115	90
24	100×80×80	107	97×60×46	98×81×116	100
25	120×80×80	130	117×60×46	118×81×124	120
27	160×80×80	166	157×60×46	158×81×126	160

## مشخصات فنی دستگاه هود لامینار کلاس II

۱. بدنه اصلی از جنس فولاد با رنگ الکترواستاتیک کوره‌ای مقاوم در برابر اکسید شدن
۲. بدنه داخلی از جنس استیل ضد زنگ
۳. میز کار از جنس استیل با قابلیت جابجایی جهت نظافت
۴. جنس پایه از پروفیل آهن با رنگ الکترواستاتیک کوره‌ای و کفی استیل
۵. دارای برد هوشمند میکروپروسسوری مجهز به تایمر کارکرد فیلتر و لامپ UV
۶. درب جلو شیشه‌ای از نوع کنترل دستی با وزنه تعادل و یا کنترل اتوماتیک برقی با موتور گیربکسی بسیار قوی
۷. دارای دو فیلتر هپا با خلوص ۹۹/۹۹٪ با کیفیت استاندارد در ورودی هوای اتاقک و خروجی (exast)
۸. دارای فن سانتریفیوژی حلزونی با دور بالا و هوادهی مطلوب و بسیار کم صدا
۹. مجهز به سیستم روشنایی از نوع LED
۱۰. دارای سنسور تشخیص دمای اتاقک
۱۱. پرز ارت دار از جنس چینی مقاوم در برابر جریان بالا
۱۲. امکان تولید در عرض‌های ۸۰ الی ۲۴۰ سانتی‌متر



تهران - خیابان بخارست - کوچه نهم  
پلاک ۶ - طبقه ششم - واحد ۱۲

☎ ۸۸۷۰۰۷۹۱-۸۸۷۹۱۴۷۱

🌐 [www.hastaranteb.com](http://www.hastaranteb.com)

📷 @hastarantebb

# CLASS II B2 LAMINAR HOOD



مدل	ابعاد خارجی WxDxH	ابعاد داخلی WxDxH	وزن Kg	ابعاد پایه WxDxH	وزن Kg
23	88×81×125	87×60×46	122	90×80×80	90
24	98×81×126	97×60×46	134	100×80×80	100
25	118×81×134	117×60×46	154	120×80×80	120
27	158×81×136	157×60×46	190	160×80×80	160

## مشخصات فنی هود لامینار کلاس ۲ B2

۱. بدنه اصلی از جنس فولاد با رنگ الکترواستاتیک کوره‌ای مقاوم در برابر اکسید شدن
۲. بدنه داخلی از جنس استنلس استیل ضد زنگ
۳. میزکار از جنس استیل با قابلیت جابجایی جهت نظافت
۴. جنس پایه از پروفیل آهن با رنگ الکترواستاتیک کوره‌ای و کفی استیل
۵. دارای برد هوشمند میکروپروسسوری مجهز به تایمر کارکرد فیلتر و لامپ UV
۶. درب جلو شیشه‌ای از نوع کنترل دستی با وزنه تعادل و یا کنترل اتوماتیک برقی با موتور گیربکسی بسیار قوی
۷. دارای دو فیلتر هپا با خلوص ۹۹/۹۹٪ با کیفیت استاندارد در ورودی هوای اتاقک و خروجی (exast)
۸. دارای دو فن سانتریفیوژی حلزونی با دور بالا و هوادهی مطلوب و بسیار کم صدا
۹. مجهز به سیستم روشنایی از نوع LED
۱۰. دارای سنسور تشخیص دمای اتاقک
۱۱. پریز ارت‌دار از جنس چینی مقاوم در برابر جریان بالا
۱۲. امکان تولید در عرض‌های ۸۰ الی ۲۴۰ سانتی‌متر



تهران - خیابان بخارست - کوچه نهم  
پلاک ۶ - طبقه ششم - واحد ۱۲

۸۸۷۹۱۴۷۱ - ۸۸۷۰۰۷۹۱

[www.hastaranteb.com](http://www.hastaranteb.com)

[@hastarantebb](https://www.instagram.com/hastarantebb)

# PCR WORK STATION



وزن kg	ابعاد داخلی W×D×H	ابعاد خارجی W×D×H
55	71×47×59	80×53×80

وزن پایه kg	ابعاد پایه W×D×H
20	82×53×80

## مشخصات فنی ورک استیشن

۱. بدنه اصلی از جنس فولاد با رنگ الکترواستاتیک کوره‌ای مقاوم در برابر اکسید شدن
۲. بدنه داخلی از جنس استنلس استیل ضد زنگ
۳. جنس پایه از پروفیل آهن با رنگ الکترواستاتیک کوره‌ای و کفی استیل
۴. دارای برد هوشمند میکروپروسسوری مجهز به تایمر کارکرد فیلتر و لامپ UV
۵. درب جلو شیشه ای از نوع کنترل اتوماتیک برقی با موتور گیربکسی بسیار قوی
۶. دارای فیلتر هپا با خلوص ۹۹/۹۹۹٪ با کیفیت استاندارد
۷. دارای فن سانتریفیوژی حلزونی با دور بالا و هوادهی مطلوب و بسیار کم صدا
۸. مجهز به سیستم روشنایی از نوع LED
۹. دارای سنسور تشخیص دمای اتاق
۱۰. پریز ارت‌دار از جنس چینی مقاوم در برابر جریان بالا
۱۱. دارای استند جهت گذاشتن وسایل موردنیاز کاربر



تهران - خیابان بخارست - کوچه نهم  
پلاک ۶ - طبقه ششم - واحد ۱۲

☎ ۸۸۷۰۰۷۹۱-۸۸۷۹۱۴۷۱

🌐 [www.hastaranteb.com](http://www.hastaranteb.com)

📷 @hastarantebb

# DATA LOGGER



وزن	ابعاد
g	W×D×H
500	14×4×8

## مشخصات فنی دستگاه دیتالاگر

۱. دارای قابلیت پاسخگویی به تلفن ورودی (گویا) با استفاده از سیم DTMF و دریافت رمز
۲. اندازه‌گیری دما و رطوبت از طریق سنسورهای بسیار دقیق آلمانی
۳. قابلیت نمونه‌برداری با نرخ قابل تنظیم تا ۱۰ نمونه در ثانیه
۴. دارای کارت حافظه SD CARD با قابلیت ذخیره اطلاعات در فایل‌های متنی و ویرایش توسط نرم‌افزار بسیار قوی
۵. دارای پورت RS232 یا USB و یا شبکه به صورت Optional جهت ارتباط با کامپیوتر و شبکه‌های مختلف و دریافت اطلاعات به صورت Online
۶. دارای فایل Log Event جهت ثبت کلیه رخدادهای ناخواسته و آلامها
۷. دارای باتری داخلی قابل شارژ برای مدت‌های طولانی
۸. دارای آلام صوتی داخلی به همراه دو رله جهت راه‌اندازی سیستم اخطاردهی خارجی
۹. سیستم اطلاع رسانی در زمان قطع و وصل برق
۱۰. قابلیت اتصال مستقیم به خط تلفن ثابت و یا سیم‌کارت
۱۱. اتصال سنسور به دیتالاگر به صورت مستقیم و یا وایرلس (Optional)



تهران - خیابان بخارست - کوچه نهم  
پلاک ۶ - طبقه ششم - واحد ۱۲

☎ ۸۸۷۰۰۷۹۱-۸۸۷۹۱۴۷۱

🌐 [www.hastaranteb.com](http://www.hastaranteb.com)

📷 @hastarantebb

# LABORATORY REFRIGERATOR



وزن kg	ابعاد داخلی W×D×H	ابعاد خارجی W×D×H	حجم L	مدل
52	44×45×109	56×59×128	150	تک درب

## مشخصات فنی یخچال

۱. بدنه اصلی از جنس فولاد با رنگ الکترواستاتیک کوره‌ای
۲. جنس بدنه داخلی ABS و استیل به سفارش مشتری
۳. شیشه دوجداره حاوی گاز آرگون
۴. مجهز به فن سیرکولاسیون هوا
۵. موتور دانفوس آلمان
۶. عایق بدنه پلی‌یورتان
۷. مجهز به کنترل دیجیتال با دقت ۰/۱ درجه سانتی‌گراد
۸. محدوده دمایی از صفر تا ۵+ درجه سانتی‌گراد
۹. دارای سیستم هشدار دمایی
۱۰. قابلیت نصب دی‌تلاگر جهت ثبت دما در بازه‌های دمایی طولانی
۱۱. طبقات داخلی با استحکام بالا جهت جلوگیری از واژگونی ظروف
۱۲. مجهز به فن خنک‌کننده موتور
۱۳. دارای سیستم روشنایی LED
۱۴. قابل ارائه در حجم‌های مختلف در دو مدل تک درب
۱۵. مصرف انرژی بسیار پایین A<sup>+</sup>



تهران - خیابان بخارست - کوچه نهم  
پلاک ۶ - طبقه ششم - واحد ۱۲

☎ ۸۸۷۹۱۴۷۱ - ۸۸۷۰۰۷۹۱

🌐 [www.hastaranteb.com](http://www.hastaranteb.com)

📷 @hastarantebb

# LABORATORY REFRIGERATOR



وزن kg	ابعاد داخلی W×D×H	ابعاد خارجی W×D×H	حجم L	مدل
72	52×45×147	65×58×180	380	تک درب
126	104×47×163	115×57×205	780	دو درب
230	180×60×160	190×80×245	1500	سه درب

## مشخصات فنی یخچال

۱. بدنه اصلی از جنس فولاد با رنگ الکترواستاتیک کوره‌ای
۲. جنس بدنه داخلی ABS و استیل به سفارش مشتری
۳. شیشه دوجداره حاوی گاز آرگون
۴. مجهز به فن سیرکولاسیون هوا
۵. موتور دانفوس آلمان
۶. عایق بدنه پلی‌یورتان
۷. مجهز به کنترل دیجیتال با دقت ۰/۱ درجه سانتی‌گراد
۸. محدوده دمایی از صفر تا ۵+ درجه سانتی‌گراد
۹. دارای سیستم هشدار دمایی
۱۰. قابلیت نصب دی‌تلاگر جهت ثبت دما در بازه‌های دمایی طولانی
۱۱. طبقات داخلی با استحکام بالا جهت جلوگیری از واژگونی ظروف
۱۲. مجهز به فن خنک‌کننده موتور
۱۳. دارای سیستم روشنایی LED
۱۴. قابل ارائه در دو مدل تک درب و دو درب
۱۵. مصرف انرژی بسیار پایین A<sup>+</sup>



تهران - خیابان بخارست - کوچه نهم  
پلاک ۶ - طبقه ششم - واحد ۱۲

☎ ۸۸۷۰۰۷۹۱-۸۸۷۹۱۴۷۱

🌐 [www.hastaranteb.com](http://www.hastaranteb.com)

📷 @hastarantebb

# LABORATORY FREEZER



وزن kg	ابعاد داخلی W×D×H	ابعاد خارجی W×D×H	حجم L	مدل
84	52×45×147	65×58×180	380	تک درب
138	104×47×163	115×57×205	780	دو درب

## مشخصات فنی فریزر

۱. بدنه اصلی از جنس فولاد با رنگ الکترواستاتیک کوره‌ای
۲. جنس بدنه داخلی ABS و استیل به سفارش مشتری
۳. شیشه دوجداره حاوی گاز آرگون
۴. مجهز به فن سیرکولاسیون هوا
۵. موتور دانفوس آلمان
۶. عایق بدنه پلی‌یورتان
۷. مجهز به کنترل دیجیتال با دقت ۰/۱ درجه سانتی‌گراد
۸. محدوده دمایی ۰ الی -۲۵ درجه سانتی‌گراد
۹. دارای سیستم هشدار دمایی
۱۰. قابلیت نصب دی‌تالاگر جهت ثبت دما در بازه‌های دمایی طولانی
۱۱. طبقات داخلی با استحکام بالا جهت جلوگیری از واژگونی ظروف
۱۲. مجهز به فن خنک‌کننده موتور
۱۳. دارای سیستم روشنایی LED
۱۴. قابل ارائه در حجم‌های مختلف در دو مدل تک درب و دو درب
۱۵. مصرف انرژی بسیار پایین A<sup>+</sup>



تهران - خیابان بخارست - کوچه نهم  
پلاک ۶ - طبقه ششم - واحد ۱۲

☎ ۸۸۷۰۰۷۹۱-۸۸۷۹۱۴۷۱

🌐 [www.hastaranteb.com](http://www.hastaranteb.com)

📷 @hastarantebb



# LABORATORY REFRIGERATOR & FREEZER



## مشخصات فنی یخچال فریزر

۱. بدنه اصلی از جنس فولاد با رنگ الکترواستاتیک کوره‌ای
۲. جنس بدنه داخلی ABS و استیل به سفارش مشتری
۳. شیشه دوجداره حاوی گاز آرگون
۴. مجهز به فن سیرکولاسیون هوا
۵. موتور دانفوس آلمان
۶. عایق بدنه پلی‌یورتان
۷. مجهز به کنترل دیجیتال با دقت ۰/۱ درجه سانتی‌گراد
۸. محدوده دمایی در یخچال از صفر تا +۵ درجه سانتی‌گراد و در فریزر از صفر تا -۵ درجه سانتی‌گراد می‌باشد
۹. دارای سیستم هشدار دمایی
۱۰. قابلیت نصب دی‌تلاگر جهت ثبت دما در بازه‌های دمایی طولانی
۱۱. طبقات داخلی با استحکام بالا جهت جلوگیری از واژگونی ظروف
۱۲. مجهز به فن خنک‌کننده موتور
۱۳. دارای سیستم روشنایی LED
۱۴. قابل ارائه در حجم‌های مختلف در دو مدل تک درب و دو درب
۱۵. مصرف انرژی بسیار پایین A<sup>+</sup>



تهران - خیابان بخارست - کوچه نهم  
پلاک ۶ - طبقه ششم - واحد ۱۲

☎ ۸۸۷۰۰۷۹۱-۸۸۷۹۱۴۷۱

🌐 [www.hastaranteb.com](http://www.hastaranteb.com)

📷 @hastarantebb

# WATER BATH



حجم L	وزن Kg	ابعاد داخلی W×D×H	ابعاد خارجی W×D×H
17	7	50×29×14	58×35×29
27	8.5	50×29×19	58×35×35

## مشخصات فنی دستگاه بن ماری

۱. بدنه دستگاه از جنس استیل ضد زنگ مقاوم در برابر اکسید شدن
۲. جنس کاسه داخلی از استیل ۳۱۶ ضد زنگ
۳. امکان ایجاد حرارت قابل کنترل از ۳۷ درجه تا ۱۰۰ درجه سانتی گراد
۴. دارای المنت میله‌ای از جنس استیل ضد زنگ
۵. قابلیت استفاده از دستگاه بعنوان بن ماری جوش و سرولوژی
۶. دارای سیستم PID control دیجیتال با دقت ۰.۱ درجه سانتی گراد
۷. دارای سیستم نرم‌افزاری Self calibration
۸. دارای سیستم سیرکولیشن جهت یکنواخت کردن دمای آب (Optional)
۹. دارای تایمر دیجیتالی
۱۰. دارای شیر تخلیه جهت تخلیه آب داخل بن ماری
۱۱. دارای آلارم دمایی در مواقع افت دما یا افزایش دما
۱۲. قابل سفارش در حجم‌های ۱۷ و ۲۷ لیتر
۱۳. دارای درب شیب دار



تهران - خیابان بخارست - کوچه نهم  
پلاک ۶ - طبقه ششم - واحد ۱۲

۸۸۷۰۰۷۹۱ - ۸۸۷۹۱۴۷۱

[www.hastaranteb.com](http://www.hastaranteb.com)

@hastarantebb

# SHAKER WATER BATH



حجم L	وزن Kg	ابعاد داخلی W×D×H	ابعاد خارجی W×D×H
27	10	50×29×19	69×37×44

## مشخصات فنی دستگاه بن‌ماری شیکردار

۱. بدنه دستگاه از جنس استیل ضد زنگ مقاوم در برابر اکسید شدن
۲. جنس کاسه داخلی از استیل ۳۱۶ ضد زنگ
۳. امکان ایجاد حرارت قابل کنترل از ۳۷ درجه تا ۱۰۰ درجه سانتی‌گراد
۴. دارای المنت میله‌ای از جنس استیل ضد زنگ
۵. قابلیت استفاده از دستگاه بعنوان بن‌ماری جوش و سرولوژی
۶. دارای سیستم PID control دیجیتال با دقت ۰.۱ درجه سانتی‌گراد
۷. دارای سیستم نرم‌افزاری Self calibration
۸. دارای تایمر دیجیتالی
۹. دارای شیر تخلیه جهت تخلیه آب داخل بن‌ماری
۱۰. دارای آلارم دمایی در مواقع افت دما یا افزایش دما
۱۱. دارای موتور گیربوکسی قدرتمند با سرعت ۴۰-۱۱۰ دور در دقیقه به صورت حرکت رفت و برگشتی



تهران - خیابان بخارست - کوچه نهم  
پلاک ۶ - طبقه ششم - واحد ۱۲

☎ ۸۸۷۰۰۷۹۱ - ۸۸۷۹۱۴۷۱

🌐 [www.hastaranteb.com](http://www.hastaranteb.com)

📷 @hastarantebb

# WATER BATH



وزن kg	ابعاد داخلی WxDxH	ابعاد خارجی WxDxH
7	47×28×14	58×35×29

## مشخصات فنی دستگاه بن‌ماری

۱. بدنه دستگاه از جنس استیل ضد زنگ مقاوم در برابر اکسید شدن
۲. جنس کاسه داخلی از استیل ۳۱۶ ضد زنگ
۳. امکان ایجاد حرارت قابل کنترل از ۳۷ درجه تا ۱۰۰ درجه سانتی‌گراد
۴. دارای المنت میله‌ای از جنس استیل ضد زنگ
۵. قابلیت استفاده از دستگاه بعنوان بن‌ماری جوش و سرولوژی
۶. دارای سیستم PID control دیجیتال با دقت ۰.۱ درجه سانتی‌گراد
۷. دارای سیستم نرم‌افزاری Self calibration
۸. دارای سیستم سیرکولیشن جهت یکنواخت کردن دمای آب (Optional)
۹. دارای تایمر دیجیتالی
۱۰. دارای شیر تخلیه جهت تخلیه آب داخل بن‌ماری
۱۱. دارای آلارم دمایی در مواقع افت دما یا افزایش دما
۱۲. قابل سفارش در حجم‌های ۱۷ و ۲۵ لیتر



تهران - خیابان بخارست - کوچه نهم  
پلاک ۶ - طبقه ششم - واحد ۱۲

۸۸۷۹۱۴۷۱ - ۸۸۷۰۰۷۹۱

[www.hastaranteb.com](http://www.hastaranteb.com)

@hastarantebb

# HEATER STIRRER

وزن Kg	ابعاد W×D×H	قطر صفحه cm
3	18×22×15	18
4	30×35×15	30



## مشخصات فنی دستگاه هات پلیت مگنت

۱. بدنه دستگاه از جنس فولاد با رنگ الکترواستاتیک کوره‌ای
۲. صفحه از جنس آلومینیوم فشرده
۳. قابل ارائه با صفحات به قطر ۱۸ و ۳۰ سانتی‌متر با ضخامت ۳ سانتی‌متر
۴. قابل ارائه در دو مدل هات پلیت مگنت و هات پلیت معمولی
۵. توزیع بهینه و یکنواخت حرارت در سطح پلیت
۶. محدوده دمایی از ۵۰ تا ۳۰۰ درجه سانتی‌گراد
۷. دقت دمایی  $\pm 3$  درجه سانتی‌گراد
۸. مقاوم در برابر مواد شیمیایی با کاربرد عمومی در آزمایشگاه
۹. دارای موتور با جریان متناوب به صورت دائم کار
۱۰. دارای ولوم تنظیم سرعت همزن مگنت ۵۰ الی ۱۸۰۰ دور در دقیقه
۱۱. ظرفیت گرمایش ۲۰۰۰-۵۰ ml
۱۲. مقاوم در برابر شوک حرارتی
۱۳. مقاوم در برابر اکسید شدن



تهران - خیابان بخارست - کوچه نهم  
پلاک ۶ - طبقه ششم - واحد ۱۲

☎ ۸۸۷۰۰۷۹۱-۸۸۷۹۱۴۷۱

🌐 [www.hastaranteb.com](http://www.hastaranteb.com)

📷 @hastarantebb

# ROTO MIX



وزن Kg	ابعاد سینی L×W	ابعاد W×D×H
15	37×28	40×38×28

## مشخصات فنی دستگاه شیکر روتاتور سرولوژی

۱. بدنه اصلی از جنس فولاد با رنگ الکترواستاتیک کوره‌ای
۲. دارای موتور آلمانی گیربکسی دائم‌کار
۳. دامنه حرکتی بسیار آرام با توزیع یکنواخت فشار و حرکت اوربیتالی
۴. سیستم کنترل فول دیجیتال به همراه صفحه نمایشگر LCD
۵. قابلیت تنظیم دور موتور از ۵۰ الی ۲۰۰ دور در دقیقه
۶. مجهز به سنسور دورسنج دیجیتالی
۷. دارای تایمر دیجیتالی از ۱ ثانیه تا ۱۰۰ ساعت و یا به صورت نامحدود
۸. دارای سیستم هوشمند تشخیص بار اضافی در مواقع افزایش بار
۹. امکان تحمل بار تا ۶ کیلوگرم و امکان تحمل بار بیشتر به سفارش مشتری
۱۰. صفحه لاستیکی جهت غیر لغزنده کردن سطح صفحه روتاتور
۱۱. دارای بازوی ارلن‌گیر
۱۲. دارای ترمز اضطراری



تهران - خیابان بخارست - کوچه نهم  
پلاک ۶ - طبقه ششم - واحد ۱۲

☎ ۸۸۷۹۱۴۷۱ - ۸۸۷۰۰۷۹۱

🌐 [www.hastaranteb.com](http://www.hastaranteb.com)

📷 @hastarantebb

# VORTEX



وزن kg	ابعاد W×D×H
2	15×20×14

## مشخصات فنی دستگاه ورتکس (شیکر لوله)

۱. بدنه اصلی از جنس فولاد با رنگ الکترواستاتیک کوره‌ای
۲. مجهز به کلید سه وضعیتی برای وضعیت‌های: خاموش، روشن ادامه‌دار، روشن لمسی
۳. دارای موتور پر قدرت با توان مصرفی ۹۰ وات
۴. چرخش موتور به صورت حرکت اوربیتالی
۵. دارای ولوم تنظیم سرعت از صفر تا ۲۸۵۰ دور در دقیقه
۶. دارای فیوز محافظ



تهران - خیابان بخارست - کوچه نهم  
پلاک ۶ - طبقه ششم - واحد ۱۲

☎ ۸۸۷۰۰۷۹۱-۸۸۷۹۱۴۷۱

🌐 [www.hastaranteb.com](http://www.hastaranteb.com)

📷 @hastarantebb

# SUN MIXER



وزن kg	قطر صفحه	مدل
3.5	37cm	ECR
3	30cm	CBC

## مشخصات فنی دستگاه میکسر خورشیدی

۱. بدنه دستگاه از جنس پلکسی گلاس
۲. کاسه موتور از جنس فولاد با رنگ الکترواستاتیک کوره‌ای
۳. دارای موتور گیربکسی پر قدرت دائم کار
۴. سرعت چرخش ۵ دور در دقیقه
۵. قابلیت تنظیم هد در زوایای مختلف تا ۹۰ درجه
۶. مخلوط شدن محلول به صورت عمودی و ۳۶۰ درجه‌ای
۷. طراحی شده برای لوله های ESR ، CBC و... به درخواست مشتری
۸. قابل ارائه در دو مدل بزرگ و کوچک
۹. دارای ۱۸ شاخه



تهران - خیابان بخارست - کوچه نهم  
پلاک ۶ - طبقه ششم - واحد ۱۲

☎ ۸۸۷۹۱۴۷۱ - ۸۸۷۰۰۷۹۱

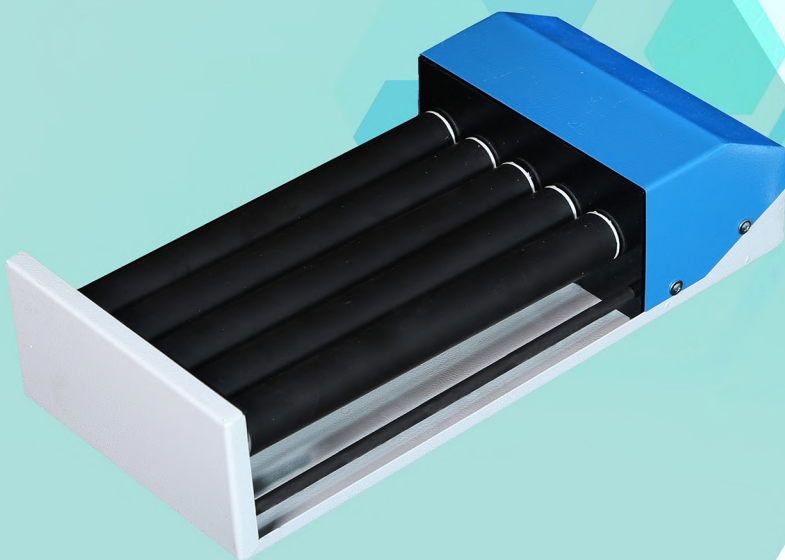
🌐 [www.hastaranteb.com](http://www.hastaranteb.com)

📷 @hastarantebb



# ROLLER MIXER

وزن Kg	ابعاد WxDxH
3	44×20×11



## مشخصات فنی دستگاه رولر میکسر

۱. بدنه اصلی از جنس فولاد با رنگ الکترواستاتیک کوره‌ای
۲. دارای پنج رول از جنس PVC با رنگ پلی‌اورتان سمباده‌ای
۳. دارای موتور گیربکسی پر قدرت دو حالت (CW و CCW) با سرعت چرخش ۳۰ دور در دقیقه به صورت چرخشی و قائم
۴. استفاده از تسمه تایم جهت افزایش طول عمر رول‌ها و عدم سائیدگی چرخ دنده‌ها
۵. طراحی شده برای انواع لوله‌های آزمایشگاهی
۶. قابلیت توقف سریع به صورت Manual
۷. دارای سینی کف قابل شست‌وشو



تهران - خیابان بخارست - کوچه نهم  
پلاک ۶ - طبقه ششم - واحد ۱۲

۸۸۷۹۱۴۷۱ - ۸۸۷۰۰۷۹۱

[www.hastaranteb.com](http://www.hastaranteb.com)

[@hastarantebb](https://www.instagram.com/hastarantebb)

# AUTOCLAVE

وزن kg	ابعاد داخلی قطر×ارتفاع	ابعاد خارجی قطر×ارتفاع	مدل
28	36×29	54×66	25L
39	42×39	80×70	50L
45	58×40	92×70	75L
50	80×40	100×70	100L



## مشخصات فنی دستگاه اتوکلاو

۱. محفظه از جنس استنلس استیل 316-L
۲. دارای درب از جنس استنلس استیل 316-L یک تیکه با ضخامت ۸ میلی متر
۳. جنس بدنه خارجی تمام استیل مقاوم در برابر اکسید شدن
۴. دارای سیستم کنترل فول دیجیتال
۵. قابلیت افزایش دما تا ۱۲۱/۵ درجه سانتی گراد
۶. زمان رسیدن به دمای مطلوب حدود ۲۰ دقیقه
۷. دارای نمایشگر دیجیتال برای دما، زمان و میزان آب
۸. قابلیت تنظیم زمان استریل از ۱ تا ۹۹ دقیقه
۹. فشار مجاز کاری (۱.۴±.۱Bar)
۱۰. دارای سوپاپ اطمینان استاندارد
۱۱. دارای سنسور تشخیص کمبود آب
۱۲. دارای سنسور دیجیتالی جهت نمایش دقیق دمای داخل محفظه
۱۳. دارای سیستم Self calibration
۱۴. قابل ارائه در حجم های ۲۵، ۵۰ و ۷۵ لیتری و بالاتر

## آزمون های انجام شده:

تست میکروبی، تست هیدرواستاتیک، تنظیم و تست شیر اطمینان  
تست عملکرد و تست نشتی جریان الکتریکی



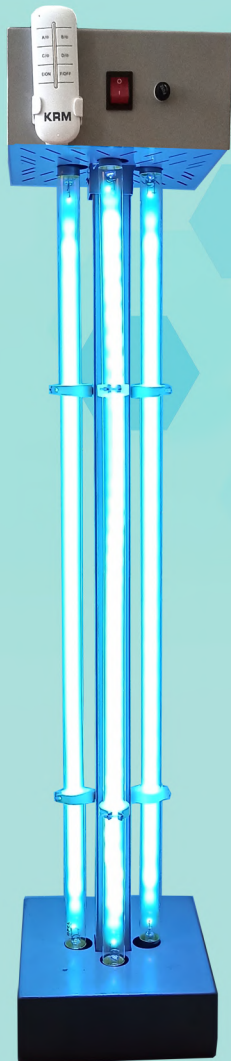
تهران - خیابان بخارست - کوچه نهم  
پلاک ۶ - طبقه ششم - واحد ۱۲

۸۸۷۹۱۴۷۱ - ۸۸۷۰۰۷۹۱

[www.hastaranteb.com](http://www.hastaranteb.com)

@hastarantebb

# UV



وزن  
kg

8

ابعاد  
W×D×H

21×24×105

## مشخصات فنی دستگاه یو وی محیط

۱. بدنه اصلی از جنس فولاد با رنگ الکترواستاتیک کوره‌ای
۲. دارای ریموت کنترل از راه دور
۳. دارای فن خنک کننده جهت بهبود عملکرد ترانس UV
۴. پوشش کل فضای محیط به علت طراحی منحصر به فرد
۵. توان مصرفی ۱۳۰ وات چهار لامپه و ۷۰ ولت دو لامپه
۶. طول موج ۲۵۴ نانومتر
۷. طول لامپ ۹۰ سانتی‌متر
۸. عمر مفید لامپ ۸۰۰۰ ساعت
۹. کاهش ریسک وجود میکروب‌ها و ویروس‌ها نسبت به ضدعفونی دستی سطوح و اجسام بدون نیاز به هزینه تعمیرات و نگهداری و با طول عمر طولانی
۱۰. قابل استفاده در محیط‌های بیمارستانی، درمانگاه‌ها، مطب‌های پزشکی و دندانپزشکی، داروخانه‌ها، کلینیک‌های زیبایی و...
۱۱. دارای فیوز جهت محافظت از برد
۱۲. قابل ارائه در مدل‌های ۴ شاخه، ۲ شاخه و تک شاخه



تهران - خیابان بخارست - کوچه نهم  
پلاک ۶ - طبقه ششم - واحد ۱۲

۸۸۷۰۰۷۹۱-۸۸۷۹۱۴۷۱

[www.hastaranteb.com](http://www.hastaranteb.com)

@hastarantebb

# MICROSCOPE



## مشخصات فنی میکروسکوپ

۱. میکروسکوپ دو چشمی حرفه‌ای با زوم ۱۶۰۰ برابر طرح المپوس دارای دو چشمی ۱۰X و ۱۶X
۲. دارای هدگردان
۳. سیستم منبع نور از پائین با قابلیت تنظیم میزان روشنایی
۴. سیستم فکوس نور به‌مراه دیافراگم
۵. قابل استفاده با برق شهر مناسب جهت امور آزمایشگاهی و تحقیقات بیولوژیکی



تهران - خیابان بخارست - کوچه نهم  
پلاک ۶ - طبقه ششم - واحد ۱۲

☎ ۸۸۷۰۰۷۹۱-۸۸۷۹۱۴۷۱

🌐 [www.hastaranteb.com](http://www.hastaranteb.com)

📷 @hastarantebb

# BLOOD DONOR CHAIR

وزن	ارتفاع	زیرپایی	نشیمن	پشتی	مدل
6kg	45×35	45×35	48×48	45×70	BC-3



## مشخصات صندلی خونگیری

۱. تنظیم شیب زیر سر بیمار در زاویه دلخواه که در صورت ضعف کردن بیمار صندلی خونگیری به صورت تخت کاملاً صاف و مسطح می شود.
۲. تنظیم شیب زیر پا در زاویه دلخواه به صورتی که صندلی به طور کامل به صورت تخت صاف و مسطح می شود.
۳. فوم ۵ سانتی متر با کیفیت مطلوب بدون فرو رفتگی در طولانی مدت
۴. رنگ الکترو استاتیک با کیفیت بسیار عالی جهت زیبایی هر چه بیشتر صندلی خونگیری آزمایشگاهی
۵. رویه چرم بسیار مطلوب با قابلیت شستشوی آسان
۶. بدنه بسیار مستحکم و مطلوب با بدنه ۷۰×۴۵.
۷. تنظیم ارتفاع جای دسته های صندلی خونگیری
۸. قابلیت چرخش دسته های صندلی خونگیری آزمایشگاهی



تهران - خیابان بخارست - کوچه نهم  
پلاک ۶ - طبقه ششم - واحد ۱۲

☎ ۸۸۷۰۰۷۹۱-۸۸۷۹۱۴۷۱

🌐 [www.hastaranteb.com](http://www.hastaranteb.com)

📷 @hastarantebb

چشم شوی و دوش



# دیگر محصولات شرکت هستاران طب

سمپلر (ثابت و متحرک)



EC\_متر\_TDS\_متر

پرتابل دیجیتال



ESR Analyzer



PH متر پرتابل

(بادقت ۰/۱-۰/۰۱)



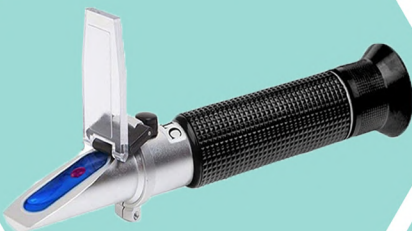
EC متر آنلاین



بیلی روبین متر



رفرکتومتر دیجیتال



تاکومتر نوری (دیجیتال)



ترازو دیجیتال آزمایشگاهی

(۰/۱-۰/۰۱-۰/۰۰۱)



# CATALOG



تهران - خیابان بخارست - کوچه نهم  
پلاک ۶ - طبقه ششم - واحد ۱۲

☎ ۸۸۷۰۰۷۹۱-۸۸۷۹۱۴۷۱

🌐 [www.hastaranteb.com](http://www.hastaranteb.com)

📷 @hastarantebb



## نصب و راه اندازی و گارانتی



- کلیه دستگاههای تولید شرکت هستاران طب دارای یک سال گارانتی و ده سال خدمات پس از فروش و تامین قطعات یدکی می باشد.
- همچنین انواع قطعات و لوازم مصرفی دیونایزهای ایرانی و خارجی قابل ارائه می باشد.
- کارت گارانتی کلیه دستگاهها هنگام فروش محصول همراه با دستگاه صادر و به خریدار تحویل داده می شود.

**HASTARANTEB**

شماره: ۲۹۵۶

نوع دستگاه:

شماره سریال:

نام خریدار:

تاریخ خرید:

نام فروشنده:

شرایط ضمانتنامه:

**HASTARANTEB**



تهران. میدان آرژانتین، خیابان بخارست  
کوچه نهم، پلاک ۶، طبقه ۶، واحد ۱۲

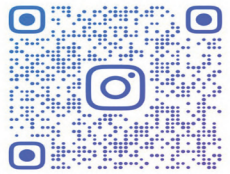
۸۸۷۰۰۷۹۱      ۸۸۷۹۱۴۷۱

۸۸۱۰۸۴۷۶      ۸۸۷۰۴۳۴۶

فکس: ۸۸۷۰۶۳۱۳

[www.hastaranteb.com](http://www.hastaranteb.com)

 [hastarantebb](https://www.instagram.com/hastarantebb)



@HASTARANTEBB